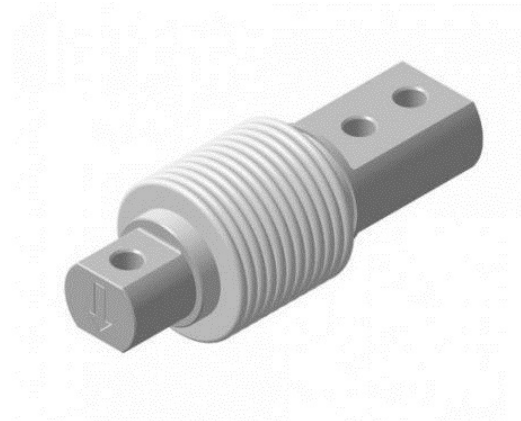


## Балочные тензодатчики **K-O-14A** НПИ от **5 до 500 кг**



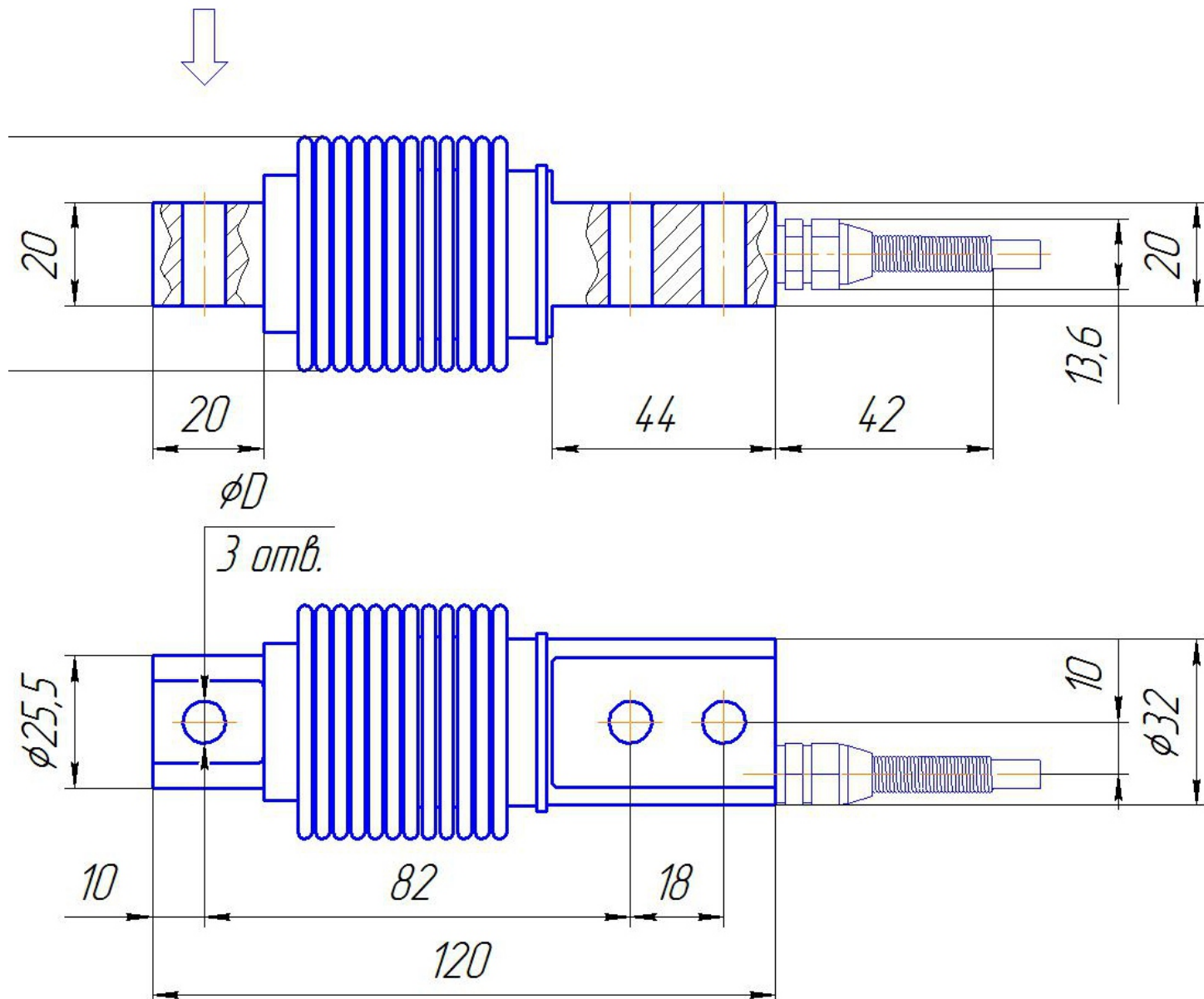
### ТЕХНИЧЕСКИЕ ХАРАКТЕРИСТИКИ

Рабочий коэффициент передачи (РКП)	2,0 ±0,002мВ/В
Класс точности (по ГОСТ 30129)	С3
Вид преобразуемой силы	Изгиб
Число поверочных интервалов	3000
Начальный коэффициент передачи (НКП)	2,5% от РКП
Входное сопротивление	400 ± 20 Ом
Выходное сопротивление	352 ± 3 Ом
Сопротивление изоляции	≥5000 МОм
Диапазон рабочих температур	от -30 до +50°C
Допустимая перегрузка (не более 1 часа)	125% от НПИ
Разрушающая перегрузка	200% от НПИ
Рекомендуемое напряжение питания	от 5 до 12В
Максимальное напряжение питания	15 В
Степень защиты (по ГОСТ 14254)	IP 67
Материал корпуса датчика	легированная сталь
Длина кабеля (все)	от 3 до 5 м
Вес тензодатчика 5-30/40-300/500кг	0,6/0,83/0,95кг

**НПИ: 5; 10; 20; 30; 40; 50; 75; 100; 150; 200; 250; 300; 500 кг**

# К-0-14А

5; 10; 20; 30; 40; 50; 75; 100;  
150; 200; 250; 300; 500 кг



НПИ, кг	D
5; 10; 20; 30; 40; 50; 75; 100; 150; 200; 250	$\phi 8,2$
300; 500	$\phi 10,2$